

SR1442

GELÄNDEGÄNGIGER TELESKOPSTAPLER



- Permanenter Allradantrieb
- Geschlossene Kabine
- Servolenkung
- Proportionale Joystick-Steuerung
- Einfache Bedienung und Wartung

 **snorkel**[™]
www.snorkellifts.com

GELÄNDEGÄNGIGER TELESKOPSTAPLER

SR1442

| LEISTUNGSVERMÖGEN | SR1442 |
|----------------------------|---------|
| Tragfähigkeit max. | 4 200kg |
| Hubhöhe max. (A) | 13,5m |
| Reichweite nach vorne max. | 9,5m |

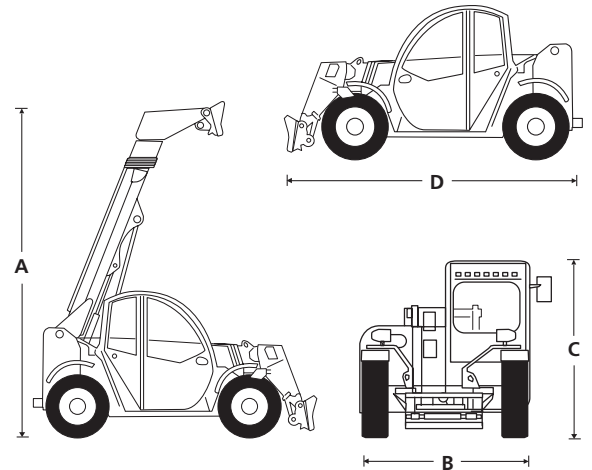
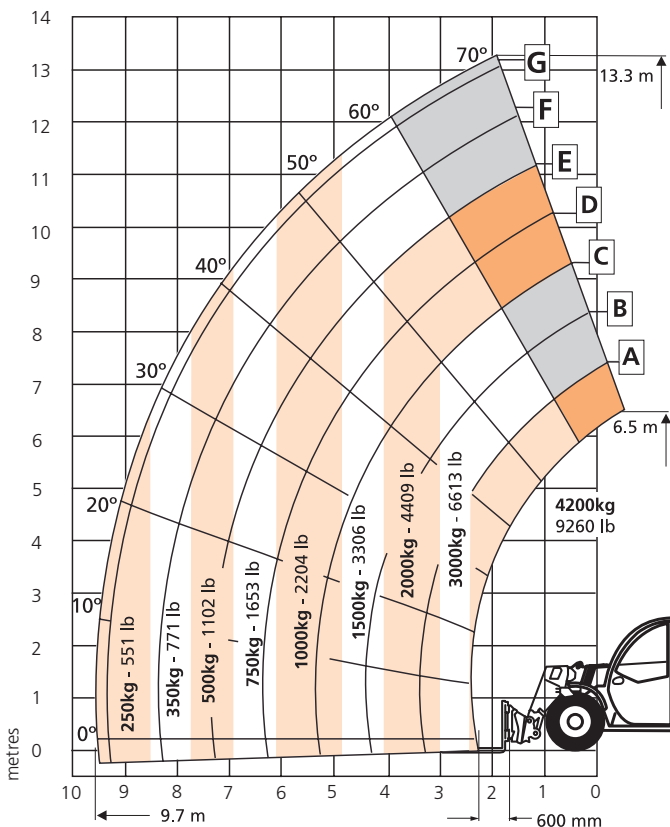
| ABMESSUNGEN | |
|---------------------------|-------|
| Gesamtbreite (B) | 2,3m |
| Höhe eingefahren (C) | 2,56m |
| Länge bis Gabelträger (D) | 6,45m |
| Radstand | 2,95m |
| Bodenfreiheit | 350mm |

| LEISTUNGSDATEN | |
|------------------------------------|-------------|
| Max. Fahrgeschwindigkeit | 30km/h |
| Dauer, Anheben/Absenken | 13/9.5sek |
| Fahrgestell-Nivellierung | 11° |
| Hydraulik-Fördermenge (pro Minute) | 120L |
| Hydraulikdruck | 230bar |
| Menge Hydraulikflüssigkeit | 150L |
| Kraftstofftankinhalt | 120L |
| Wenderadius außen | 4,2m |
| Reifen | 405/70 - 24 |

| ENERGIEVERSORGUNG | |
|-------------------|--|
| Antriebsart | Deutz 55,4kW Stage V/Tier 4 Final diesel |

| GEWICHT | |
|--------------|----------|
| Eigengewicht | 11 150kg |

TRAGLASTDIAGRAMM



STANDARDMERKMALE

- Vollzeit Allradantrieb
- Allradlenkung
- Wählbare Front-, Krabben- und koordinierte Lenkmodi
- Hilfshydraulikkreis am Ausleger
- Hydrostatischer Antrieb mit variabler Geschwindigkeit
- Kotflügel (4)
- Komplett geschlossene Kabine
- Proportionale Joystick-Steuerung
- Einstellbare Lenksäule
- Beleuchtete Mess- und Schalttafeln
- Farb-LCD-Display mit Maschinen- und Motordiagnose
- Blinkender Strand
- Straßenlaternen
- Blockheizung
- Boom Arbeitsscheinwerfer (2)
- Konstanter Ablauf
- Feste 1,5 m Wagen
- 1,5 m Gabeln
- 2 Jahre Garanti auf Ersatzteile und Arbeiten, 5 Jahre auf Strukturbauteile
- CE-Zulassung

OPTIONEN

- LED-Arbeitsscheinwerfer vorn und hinten
- Klimaanlage
- Verstellbarer, gefederter Sitz
- Sonderlackierung

snorkel www.snorkellifts.com

Vigo Centre, Birtley Road,
Washington, Tyne & Wear,
NE38 9DA, U.K.

t: +44 (0) 845 1550 057
e: sales.emea@snorkellifts.com